



# 信金中央金庫

SCB

(略称: 信金中金)

投資口価格  
(株価)

275,000  
円

2023.8.31  
終値

優待品  
換算金額

一  
円

1口当たり  
配当金

6,500.0  
円

2024.3 (予)

配当  
利回り

2.4  
%

2024.3 (予)

割当  
基準日

9月末日

市場

東証

NET-IR



## 株主優待

割当基準日9月末日

優先出資者限定オリジナルグッズ

3,000円相当のグルメカタログから1つ選択

6,000円相当のグルメカタログから1つ選択

(1口以上)

(3口以上)

(10口以上)

※カタログ記載の全国特産品の受け取りに代えて、寄付を選択することも可



東北のお米2種詰合せ



3,000円相当のグルメカタログ



6,000円相当のグルメカタログ

※割当基準日2023年9月末日の優待内容

## 地域経済や人々の暮らしを支える 信用金庫のセントラルバンク

信金中央金庫（略称：信金中金）は、皆さまの身近にある信用金庫の「セントラルバンク」です。全国254の信用金庫は、北海道から九州・沖縄まで、約7,100店舗を有するネットワークを形成しています。信金中金は、さまざまな金融商品・サービスを提供しているほか、全国の信用金庫から預け入れられた豊富な資金を有価証券や事業会社への投融資などにより運用しています。

また、持続可能な地域社会の実現に貢献するため、全国の信用金庫や外部機関とのネットワークを最大限活用し、個々の地域特性に応じたアプローチで地域の課題解決に取り組んでいます。

## 2023年より俳優の坂口健太郎さんが 信金中央金庫のイメージキャラクターとなりました！



日本の  
原動力を前へ。

地域の未来を信用金庫とともに SCB 信金中央金庫

### 投資家の皆さまへ



理事長  
しばた ひろゆき  
柴田 弘之

信金中央金庫は、中期経営計画「SCBストラテジー 2022」において「地域の課題を解決する機能の向上」を重点施策として掲げ、脱炭素化やDXの推進などを通じて持続可能な地域経済社会の実現に取り組んでいます。地域や中小企業の脱炭素化を推進する「しんきんグリーンプロジェクト」では、全国254の信用金庫のネットワークを活かして地域のグリーン化を進め、2030年までに信用金庫が地域の脱炭素化実現のキープレーヤーとなることを目指しています。

今後も、信用金庫とともに地域社会の発展に貢献するため、常に一歩先を見据えて社会の変容に対応し、各種施策に取り組んでいきます。

### 会社プロフィール

信金中央金庫は、1950年に全国信用協同組合連合会として創立。翌51年には、全国信用金庫連合会へと組織変更し、全国の信用金庫の中央金融機関として、信用金庫の業務や経営に対するサポートを行うとともに、信用金庫業界の資金運用機能を担い、国内外の金融市場や事業会社などへの投融資を行っています。

2000年10月には信金中央金庫へと名称を変更し、同年12月には東京証券取引所に優先出資を上場しました。

また、子会社と一体となって、証券、投資運用、M&A仲介といった総合的な金融サービスの提供も行っていきます。

一部をご紹介します

DATA (2023年3月末日現在)

- 創立: 1950年6月
- 出資金: 690,998百万円
- 市場: 東証
- 決算月: 3月
- 単元投資口数: 1 (売買単位1口)
- 発行済優先出資口数: 708千口
- 従業員数: 1,750人

8421 信金中央金庫

お問い合わせ先

〒103-0028 東京都中央区八重洲1-3-7

信金中央金庫 IR広報室

TEL.03-5202-7700

<https://www.shinkin-central-bank.jp/>

1000~

2000~

3000~

4000~

5000~

6000~

7000~

8000~

9000~

グルメカタログの

おいしく地域応援！  
グルメカタログ

信金中金では、信用金庫取引先の販路拡大を支援するため、信用金庫取引先が取り扱う商品の中から厳選した逸品を掲載しているグルメカタログを制作しています。優先出資者の皆さまは、おいしいグルメを楽しみながら、地域を応援することができます。

**山口**



国産天然ふぐ刺し (おぼろ昆布が)

**京都**




宇治銘茶 2種詰合せ

**山形**




万田植物酵素と米糠発酵肥料 使用米「つや姫」

**北海道**



しんきん牛 すき焼きセット

**栃木**



ご当地BBQ大会 全国優勝 おどっぺセット

**長崎**



長崎名物 豚角煮

**愛知**



国産うなぎ長蒲焼 セット

**「生産者のこだわり」インタビュー**

ご当地BBQ大会 全国優勝 おどっぺセット

宇治銘茶 2種詰合せ



選べるグルメは 60種類以上！

Q 優先出資と株式の違いは？

A 優先出資の所有者に議決権はありませんが、その他の点については基本的に株式と同様です。優先出資とは、金融商品取引法上の有価証券の一つで、「協同組織金融機関の優先出資に関する法律」に基づき発行されたものです。

Q 優先出資の売買はどのようにするのですか？

A 一般の株式と同じです。東京証券取引所の取引時間中は、証券会社の窓口やネット証券を通じて売買で

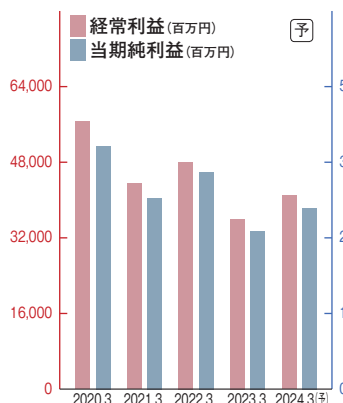
優先出資が分かる Q&A

きます。売買単位は1口です。NISAやジュニアNISAの対象にもなります。

Q 配当について教えてください。

A 年1回、3月末の所有者に配当を実施しています。健全経営の確保の観点から内部留保の充実に努めつつ、将来にわたり安定的な配当を実施することを基本方針としています。

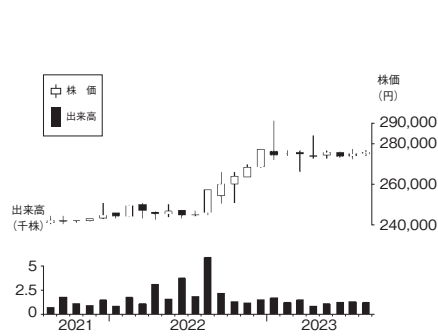
業績 (連結)



決算期	2020.3	2021.3	2022.3	2023.3	2024.3(予)
経常利益 (百万円)	56,711	43,553	48,174	36,027	41,000
当期純利益 (百万円)	40,227	31,649	35,942	26,221	30,000
1口当たり当期純利益 (円)	5,679.9	4,401.3	5,041.1	3,592.1	4,155.3
1口当たり配当金 (円)	6,500.0	6,500.0	6,500.0	6,500.0	6,500.0

\*2024年3月期の予想値は、2023年7月28日の公表値

株価チャート (月足)



※最新の株価については [net-ir \(www.net-ir.ne.jp\)](http://www.net-ir.ne.jp/) でご確認ください。

株価チャートは、QUICKデータ (2023年8月31日時点) を基に作成しています。財務データは基本的に連結 (配当のみ個別) の実績直近4期分を記載しており、予想1期分の数値記載については、各掲載企業の任意となっています。また、1株当たり配当金の「特」は特別配当込み、「記」は記念配当込みであることを指します。業績についての掲載内容は各企業から情報提供を受けて制作したのですが、最新の情報についてはご自身でご確認をお願いいたします。

(広告特集)

信金中央金庫