

# 全国保証株式会社

for your dream and happiness

株価

4,615  
円

2022.8.31  
終値

優待品  
換算金額

3,000  
円

通期

1株当たり  
配当金

148.0  
円

2023.3 (予)

配当  
利回り

3.2  
%

2023.3 (予)

割当  
基準日

3月末日

市場

東証  
プライム

NET-IR



## 株主優待

割当基準日3月末日

継続保有1年未満

3,000円分のQUOカード

(100株以上)

継続保有1年以上※1

①5,000円分のQUOカード

②5,000円相当の特産品など※2

①②のいずれかを選択

(100株以上)

※1 3月末日および9月末日の株主名簿に、100株以上の保有を同一株主番号で連続3回以上記載されること

※2 カタログギフトから寄付を含むお好みの商品1点を選択



QUOカード



カタログギフト

詳細は  
こちら

## 住宅ローンの活性化を通じて 社会に貢献しています

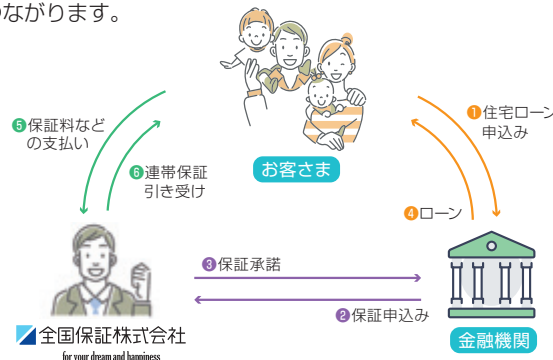
全国保証は住宅ローンの連帯保証を引き受ける会社です。住宅購入の際に多くの方が利用する住宅ローンは、長期かつ多額のケースが多く、個人が連帯保証を引き受けるのは大きな負担となります。そこで、当社が連帯保証を引き受けることで、お客さま（借入人）は連帯保証を依頼する手間や負担が軽減され、借入手続きをスムーズに行うことができます。また、金融機関は保証人の信用力調査が不要となることに加えて貸金回収不能のリスクが軽減され、安心して融資を行うことができます。

当社は国内唯一の独立系住宅ローン保証会社であり、その強みを生かして全国各地の金融機関と提携し、地域に根差したサービスを提供しています。信用保証という見えない形で融資事業の促進や住宅ローンの活性化などを支え、社会に貢献しています。

## 全国保証のビジネスモデル

住宅ローンの借り入れの際、多くの金融機関は返済能力のある連帯保証人を必要とします。当社をご利用いただくことで、お客さまは連帯保証人を頼むことなく、金融機関への住宅ローン借入申込みをスムーズに進めることができます。

当社としては、保証債務残高を積み上げることで収益増大につながります。



## 投資家の皆さまへ



代表取締役社長  
いしかわ えいじ  
石川 英治

当社は、1981年の設立以来、住宅ローン保証を中心とした信用保証事業を展開しています。北海道から九州まで全国に拠点を設け、現在では700を超える金融機関と提携しています。当社が保証する住宅ローンの金額は15兆円を超え、その規模は国内最大級となりました。現在も規模の拡大を継続し、多くのお客さまの「マイホーム購入の夢」や「幸せな生活の実現」をお手伝いしています。

2020年4月にスタートし、最終年度を迎える中期経営計画「Beyond the Border」を着実に進捗させ、国内トップの信用保証会社として確固たる地位を確立していきます。

## 会社プロフィール

- 1981年 信用保証事業を目的として設立
- 厚生年金軽貸住宅融資の保証業務開始
- 1997年 民間金融機関の住宅ローン保証業務開始
- 2010年 事務専門子会社、(株)全国ビジネスパートナーを設立
- 2012年 東証1部上場
- 2015年 13店舗目となる高松営業所を開設
- 2018年 あげぼの債権回収(株)を子会社化
- 2020年 みのり信用保証(株)を子会社化
- 中期経営計画「Beyond the Border」スタート
- 2021年 設立40周年
- 筑波信用保証(株)を子会社化
- 保証債務残高15兆円達成



DATA (2022年3月末日現在)

- 設立: 1981年2月
- 資本金: 10,703百万円
- 市場: 東証プライム
- 決算月: 3月
- 発行済株式数: 68,871千株
- 従業員数: 271人

7164 全国保証

■お問い合わせ先

〒100-0004 東京都千代田区大手町2-1-1 大手町野村ビル  
 全国保証(株) 経営企画部  
 TEL.03-3270-2302 <https://www.zenkoku.co.jp/>

おいしさ選べる！  
オリジナル「カタログギフト」

継続保有1年以上で選べる「カタログギフト」は、当社営業拠点のある12の地域の特産品などを集めたオリジナルグルメギフトです。全国各地のおいしさをお楽しみください。社会貢献ギフトもお選びいただけます。

北海道



ポイルズワイガニ姿

宮城県



牛たん詰合せ

新潟県



魚沼産コシヒカリ

石川県



のどぐろ一夜干し・味噌漬詰合せ

東京都



4種のスープセット

神奈川県



ハム詰合せ

愛知県



尾張牛ステーキ用

大阪府



お好み焼セレクトセット

広島県



デザート詰合せ

香川県



オリーブ牛 すき焼用

福岡県



無着色辛子明太子

宮崎県

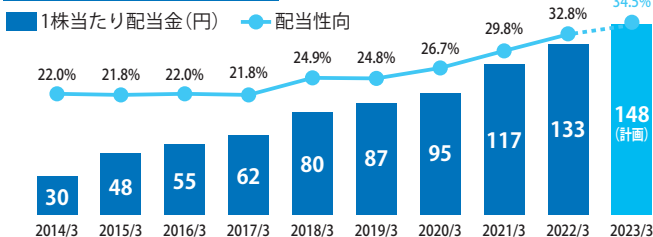


宮崎牛 焼肉用

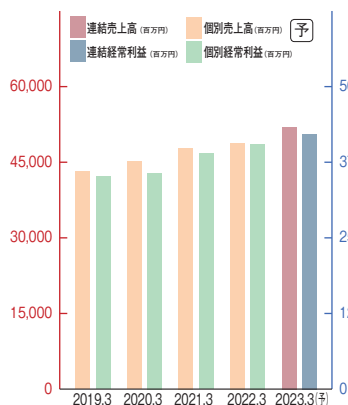
上場以来「10期連続増配計画」

当社は、株主の皆さまへの利益還元を重要な経営課題として位置づけており、強固な財務基盤の構築に必要な内部留保を確保しつつ、継続的かつ安定的な配当を行うことを基本方針としています。2023年3月期の1株当たり配当金は148円を計画しています。

配当金・配当性向推移



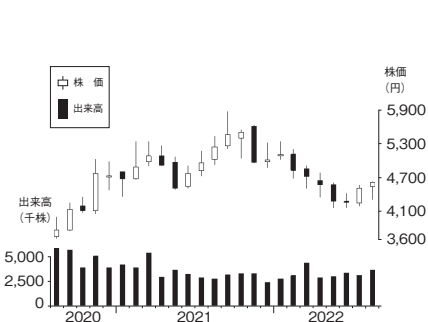
業績 (連結/個別)



決算期	2019.3	2020.3	2021.3	2022.3	2023.3(予)
売上高 (百万円)	43,204	45,203	47,834	48,842	53,000
経常利益 (百万円)	35,169	35,760	38,991	40,551	42,500
1株当たり利益(円)	350.9	355.1	392.5	404.8	428.5
1株当たり配当金(円)	87.0	95.0	117.0	133.0	148.0

※2023年3月期の予想値は、2022年8月5日の公表値

株価チャート (月足)



※最新の株価については [net-ir \(www.net-ir.ne.jp\)](http://www.net-ir.ne.jp/) でご確認ください。

株価チャートは、QUICKデータ(2022年8月31日時点)を基に作成しています。財務データは基本的に連結(配当金のみ個別)の実績直近4期分を記載しており、予想1期分の数値記載については、各掲載企業の任意となっています。また、1株当たり配当金の「特」は特別配当込み、「記」は記念配当込みであることを指します。業績についての掲載内容は各企業から情報提供を受けて制作したものです。最新の情報についてはご自身でご確認をお願いいたします。

(広告特集)

- 1000~
- 2000~
- 3000~
- 4000~
- 5000~
- 6000~
- 7000~
- 8000~
- 9000~

全国保証