



# RIDE ON EXPRESS HOLDINGS

## 株主優待

割当基準日3月末日

### 2,500円分の優待券 (100株以上)



2,500円で購入可能な「銀のさら」の商品例



2,500円で購入可能な「釜寅」の商品例

※日本国内の宅配寿司「銀のさら」・「すし上等!」、宅配御膳「釜寅」、レストランの宅配代行「ファインダイン」店舗にて利用可 (一部の店舗ではご利用いただけない場合がございます)  
 ※優待券と引き換えに新潟県魚沼産コシヒカリ(新米) 2kgと交換可  
 ※お住まいの地域により、メニューや価格が異なります (宅配の地域はホームページを参照してください)

#### DATA (2023年3月末日現在)

- 設立: 2001年7月
- 資本金: 1,067百万円
- 市場: 東証プライム
- 決算月: 3月
- 発行済株式数: 10,872千株
- 従業員数: 384人

#### お問い合わせ先

〒108-6317  
 東京都港区三田3-5-27  
 住友不動産三田ツインビル西館  
 6階ライドオンエクスプレスホールディングス  
 IR担当  
 TEL.03-5444-3625  
<https://www.rideonexpresshd.co.jp/>

## 宅配寿司のナンバーワン企業 将来を見据え、海外出店に布石

当社グループは、宅配寿司のナンバーワン企業\*として、将来を見据えて海外出店への布石を打つ考えです。これを具現化すべく、2024年3月期から3カ年を期間とする中期経営計画を策定し、始動しました。基本戦略としては、まず「銀のさら」「釜寅」など既存ブランドの強化を打ち出し、売り上げ向上を図ります。もうひとつの基本戦略は、新規事業と新ブランドの開発です。「銀のさら」ブランドによるイートイン+デリバリー型店舗の海外進出に着手し、2022年9月のタイ・バンコクへの海外初出店に続く東南アジア展開を進める一方、米国出店への足掛かりを築きます。これらの基本戦略と並行し、AI・システム導入で業務の自動化を推進し、生産性を高めていきます。

## 宅配寿司No.1企業としてさらなる成長を実現します!

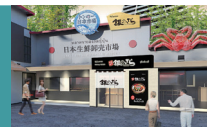
宅配寿司「銀のさら」は RIDE ON EXPRESS が運営しています!

皆さまは、宅配寿司「銀のさら」をご存じでしょうか? 宅配寿司業界で売り上げ、店舗数ともに国内No.1\*のブランドで、ご注文いただいたことのある方もいらっしゃると思います。\*株式会社富士経済「外食産業マーケティング便覧2023 (2022年実績)」より  
 私たちライドオンエクスプレスグループは、宅配寿司「銀のさら」や宅配御膳「釜寅」などを運営している会社です。この機会にぜひお見知りおきください。



#### TOPICS

海外への出店で、  
 新たな市場を  
 開拓



タイのバンコクに海外初のフランチャイズ「銀のさらトンロー日本市場店」を2022年9月にオープン。今後、東南アジア展開や、米国出店を視野に入れ、成長が見込める海外の新市場を開拓予定です。

当社グループのIRページはコチラ▶



### 投資家の皆さまへ



代表取締役社長  
 えみ あきら  
 江見 朗

当社は2015年、フードデリバリー事業を主とする企業では初めて東証1部に上場しました。食の環境は現在大きな変化の中にあり、ネットによる情報革命と同様に大きな革新の時代を迎えています。当社はこのような、食の環境変化を大きなビジネスチャンスとして捉え、「新デリバリービジネス」の構築を進めてきました。国民の食生活が「外食」から「外食と中食」へとシフトしている現在、中核企業となるべくオリジナルブランドの開発と展開を進めています。投資家の皆さまには、このビジネスへのより一層のご理解と、同じ目標に向かって同じ気持ちで力強く応援していただけますことを心からお願い申し上げます。

### 業績 (連結)

決算期	2020.3	2021.3	2022.3	2023.3	2024.3(予)
売上高 (百万円)	21,034	25,384	25,703	25,353	23,700
経常利益 (百万円)	1,314	2,430	1,999	1,099	610
1株当たり利益 (円)	75.9	140.8	119.3	55.6	37.9
1株当たり配当金 (円)	20.0 記	30.0 特	30.0	30.0	10.0

※2022年3月期の期首より「収益認識に関する会計基準」等を通用  
 ※2024年3月期の予想値は、2023年8月14日の公表値

株価

1,013  
円

2023.8.31  
終値

優待品  
換算金額

2,500  
円

通期

1株当たり  
配当金

10.0  
円

2024.3 (予)

配当  
利回り

1.0  
%

2024.3 (予)

割当  
基準日

3月末日

市場

東証  
プライム

NET-IR

