

3969



ATLED 株式会社エイトレッド

株価

1,467
円

2023.8.31
終値

優待品
換算金額

2,000
円

通期

1株当たり
配当金

26.0
円

2024.3 (予)

配当
利回り

1.8
%

2024.3 (予)

割当
基準日

3月末日
9月末日

市場

東証
スタン
ダード

NET-IR



株主優待

割当基準日3月末日/9月末日

年2回

QUOカード

1,000円分	(100株以上)
2,000円分	(300株以上)
3,000円分	(1,500株以上)
4,000円分	(3,000株以上)
※2年超継続保有 (3月末日および9月末日の株主名簿に同一株主番号で連続5回以上記載) の株主には下記のとおり追加進呈 (3月)	
500円分	(300株以上)
1,000円分	(1,000株以上)
1,500円分	(1,500株以上)



ワークフローシステムの専門家集団として 変革へ取り組むお客さまとともに成長を続ける

当社は設立以来、ワークフローの専門家集団として、ワークフローに関わるあらゆる課題に向き合ってきました。中小法人向けの「X-point Cloud (エクスポイントクラウド)」、大規模法人向けの「AgileWorks (アジャイルワークス)」の2ブランドを展開し、これまでに4,000社を超える企業・自治体・官公庁・教育機関などに導入され、日本における「働く」の新しい常識を生み出してきました。

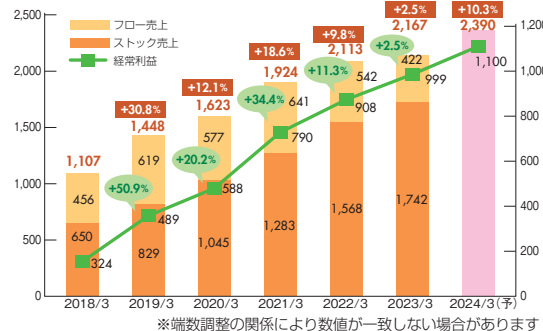
ワークフローシステムの市場規模は、2022年度から2027年度までに1年当たり平均11.7%の成長、SaaS (クラウド) 分野においては1年当たり平均22.0%の成長が予測されています。導入社数や市場規模の成長は、変革へ取り組む機運の高まりが反映されており、今後もさらに増え続けていくでしょう。当社はこれからも、あらゆる人と企業のコラボレーションが円滑に進むよう、積極的に取り組んでいきます。

*富士キメラ総研「ソフトウェアビジネス新市場 2023年版」

クラウドサービス市場の成長を背景に 安定した収益構造がより強固に

政府によるペーパーレス化、DXの推進などを背景として、2023年3月期の売上高は堅調に推移しました。特にクラウドサービスの利用拡大が顕著に表れ、ストックビジネスの売り上げは過去5カ年で2.7倍に成長。景気に左右されにくい、安定した収益構造が実現しています。

■売上高・経常利益の推移 (百万円)



投資家の皆さまへ



代表取締役社長
おかもと やすひろ
岡本 康広

日本の「働く」に関する課題解決の鍵は、ワークフローシステムをはじめとしたITツールにあるといえます。これにより人や組織の柔軟性と創造性を高め、中長期的な事業継続と成長が期待できます。当社は変化が激しい現代の社会環境において、変革と成長を遂げるお客さまのご期待に沿えるよう、ワークフローシステムのさらなる普及を通して、企業の課題解決に貢献してまいります。

社名の由来

ピラミッド社会・組織を象徴する△(DELTA)を逆から読んだ造語。「社会・組織の常識にとらわれない創造的なソフトウェアを生み出す」との意味を込めています。

会社プロフィール

2003年4月、(株)ソフトクリエイト(現・(株)ソフトクリエイトホールディングス)が中・小規模企業向けワークフローシステム「X-point」を発売。2007年4月、同社のワークフロー事業を会社分割により承継し、(株)エイトレッドが設立された。同年5月、住商情報システム(株)(現・SCSK(株))が資本参加。2009年3月、大・中規模企業向けの「AgileWorks」をリリース。2011年10月、小規模企業向けクラウドサービス「X-point Cloud」の販売開始。2016年12月、東証マザーズへ上場を果たした。2021年4月、「X-point Cloud」のメジャーバージョンアップを実施。2023年7月、「AgileWorks」メジャーバージョンアップ版(R3.0)をリリース。



DATA (2023年3月末日現在)

- 設立: 2007年4月
- 資本金: 621百万円
- 市場: 東証スタンダード
- 決算月: 3月
- 発行済株式数: 7,487千株
- 従業員数: 65人

えいとれっど

3969 エイトレッド

■お問い合わせ先

〒150-0002 東京都渋谷区渋谷2-15-1 渋谷クロスタワー
 (株)エイトレッド 管理本部
 TEL.03-3486-2812 <https://www.atled.jp/>

ワークフローシステムとは？

ワークフローシステムとは、従来紙で行っていた業務手続きを電子化したシステムのこと。申請書や稟議書などを電子化することで、業務をスムーズかつスピーディーに行うことができます。

こんなお悩みに！

- 決裁書類が多く、管理が煩雑
- 回付中に書類を紛失しないか心配
- 該当書類がなかなか見つからない

ワークフローシステムで業務手続きを電子化・ペーパーレス化



- 決裁までの時間が短縮。即時決裁可能に
- 手間のかかる書類整理を自動化。管理作業が不要に
- 書類の保管枚数はゼロに。省スペースを実現
- 用紙・印刷・郵送・保管にかかるコストを削減

ワークフローシステム導入で得られる3つの効果

1. 業務改善で業務効率アップ
2. コスト削減
3. ルール統一で内部統制につながる

AgileWorks R3.0 リリース



AgileWorksが、13年ぶりとなるメジャーバージョンアップ版(R3.0)をリリース。意思決定を迅速にし、データを経営に活かせる、統合ワークフロープラットフォームです。

これからの働き方を考える「ワークフロー総研」

ワークフロー → 総研

ワークフロー総研はこちら →

<https://www.atled.jp/wfl/>

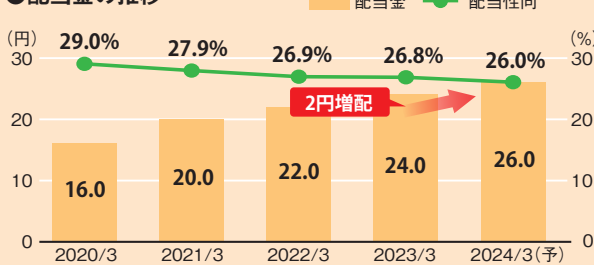


ワークフローの理解促進と認知拡大を目指し、情報発信を行うウェブメディア「ワークフロー総研」。日常業務の課題や顧客の潜在ニーズの視点から、ワークフローの必要性、重要性を伝えていくために、広く深くわかりやすい情報を提供しています。

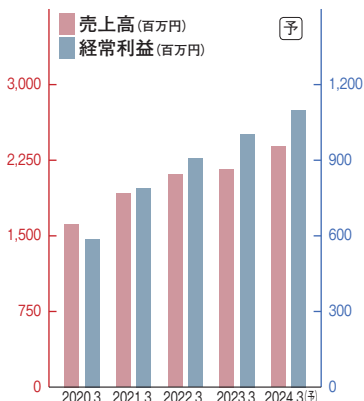
配当性向30%を目安に安定配当を継続 2024年3月期は2円の増配を予定

当社では、業績に応じた配当を継続的に行うため、配当性向30%を目安として年2回(中間・期末)の配当を実施することを基本方針としています。2024年3月期の配当金は、中間配当金を1株当たり13.0円、期末配当金を1株当たり13.0円の、合わせて1株当たり26.0円の年間配当金を計画しています。

●配当金の推移



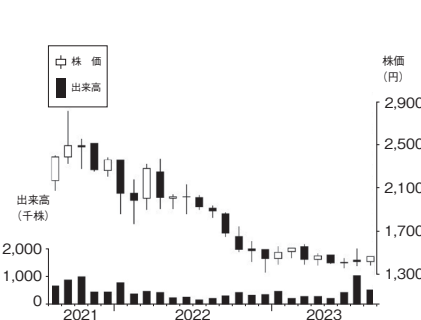
業績 (個別)



決算期	2020.3	2021.3	2022.3	2023.3	2024.3(予)
売上高 (百万円)	1,623	1,924	2,113	2,167	2,390
経常利益 (百万円)	588	790	908	999	1,100
1株当たり利益 (円)	55.2	71.6	80.8	89.5	99.9
1株当たり配当金 (円)	16.0	20.0	22.0	24.0	26.0

※2022年3月期の期首より「収益認識に関する会計基準」等を適用
 ※2024年3月期の予想値は、2023年7月20日の公表値

株価チャート (月足)



※最新の株価については [net-ir \(www.net-ir.ne.jp\)](http://www.net-ir.ne.jp/) でご確認ください。

株価チャートは、QUICKデータ(2023年8月31日時点)を基に作成しています。財務データは基本的に連結(配当のみ個別)の実績直近4期分を記載しており、予想1期分の数値記載については、各掲載企業の任意となっています。また、1株当たり配当金の「特」は特別配当込み、「記」は記念配当込みであることを指します。業績についての掲載内容は各企業から情報提供を受けて制作したのですが、最新の情報についてはご自身でご確認をお願いいたします。

(広告特集)

- 1000~
- 2000~
- 3000~
- 4000~
- 5000~
- 6000~
- 7000~
- 8000~
- 9000~