

YOSSIX

株価

2,922
円

2023.8.31
終値

優待品
換算金額

6,000
円

通期

1株当たり
配当金

24.0
円

2024.3 (予)

配当
利回り

0.8
%

2024.3 (予)

割当
基準日

3月末日
9月末日

市場

東証
プライム
・名証
プレミア

NET-IR



株主優待

割当基準日3月末日/9月末日

年2回

(1)ヨシックスグループ お食事券 (2)ヨシックスグループ お食事20%割引券

※(1)、(2)併用可、テイクアウト利用可 (全店利用可)

(1)3,000円分 (年間6,000円分)、(2)10枚 (年間20枚) (100株以上)
(1)10,000円分 (年間20,000円分)、(2)10枚 (年間20枚) (300株以上)



「あたりまえやを当たり前」の社是の下 幅広いニーズに応える居酒屋を全国展開

「自分が行きたいと思える」店をつくりたくて「や台や」をスタートし、直営による居酒屋チェーンを全国に展開してきました。「元気を持って帰ってもらう店なんやで」を追求し、本格職人にぎりずし居酒屋の「や台ずし」、全品280円(税込308円)均一低価格居酒屋の「ニパチ」、お好み焼き・鉄板焼き居酒屋の「や台や」、新業態の餃子居酒屋「ひとくち餃子の頂」など、幅広い年齢層をターゲットとした業態を関東以西に約350店展開(2023年8月末現在)しています。独自の成長戦略「田舎戦略」「老舗理論」の下、1等地ではなく1.5等地・2等地に出店し、大手チェーンと個人店の良いところを取り入れ、地域一番店を目指して着実に成長してきました。今後も社是である「あたりまえやを当たり前」の下、社会に貢献できる企業を目指していきます。

味・大きさ・鮮度にこだわる握り寿司が1貫59円(税込65円)から!

居酒屋メニューも充実!

毎日19時までドリンク半額!

お待ちしております!

投資家の皆さまへ



代表取締役会長 CEO
よしおか まさなり
吉岡 昌成

当社グループはお客様に元気を持って帰ってもらう店づくりをモットーに営業に尽力してきました。多様化するお客様のニーズに対応すべく、新業態の開発にも積極的に取り組み、2022年12月以降、高級寿司業態「玉鋼」、餃子居酒屋「ひとくち餃子の頂」、刺身・天ぷらを看板商品にした居酒屋「海鮮大衆盛場あいよ!」をオープンしています。さらに2023年8月には、(株)M&Dより会社分割の方法で飲食事業である「自然薯とろろ御膳 華花」を承継しました。今後も企業理念である「赤ちゃんから おじいちゃん おばあちゃんまで楽しく過ごせる心・食・居を演出する」の実現を目指し取り組んでいきます。

会社プロフィール

1985年、名古屋市に建築事業で設立。98年、お好み焼き・鉄板焼き居酒屋「や台や」、2000年、本格職人握り寿司居酒屋「や台ずし」、2009年、全品280円均一居酒屋「ニパチ」をオープン。2014年、ジャスタック・名証2部に上場。2015年、東証2部へ市場変更。2016年、東証・名証1部に指定。2020年、「Forbes Asia」から「Asia's 200 Best Under A Billion」に選出。2021年1月、持株会社体制へ移行、6月にヨシックスホールディングスに商号変更。グループ会社に飲食事業の(株)ヨシックスフーズ、ワンダーフードイノベーション(株)、店舗の設計・施工管理を行う(株)ヨシオカ建築、飲食・建築関連分野のベンチャー投資を行う(株)ヨシックスキャピタルなど。



DATA (2023年3月末日現在)

- 設立: 1985年4月
- 資本金: 336百万円
- 市場: 東証プライム・名証プレミア
- 決算月: 3月
- 発行済株式数: 10,323千株
- 従業員数: 825人

3221 ヨシックスホールディングス

お問い合わせ先

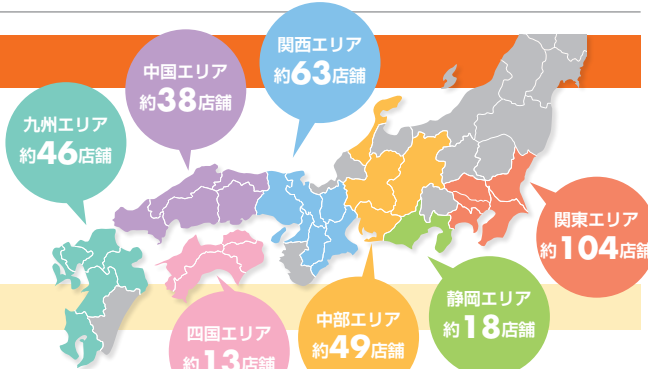
〒461-0025 愛知県名古屋市東区徳川1-9-30 ヨシックスビル
 (株)ヨシックスホールディングス 経営企画室
 TEL.052-932-8431 <https://yossix.co.jp/>

- 1000~
- 2000~
- 3000~
- 4000~
- 5000~
- 6000~
- 7000~
- 8000~
- 9000~

あなたの街にもヨシックスグループ！

7つの地域に約350店舗展開中！「ヨシックス??」という人も、やすしや280円（税込み308円）のニパチなら「知ってる、駅前にある！」と言うかも。中でも、串カツの「これや」、鉄板焼きの「や台や」、「せんと」をご存じの人はかなりの「ヨシックス通」です♪

※店舗数は2023年8月末現在



会社を支える「田舎戦略」と「老舗理論」

「田舎戦略」で 出店戦略と人事戦略を展開

新幹線沿線に隣接する市町村を対象に ①乗降客6,000人以上の駅前 ②地元で雇用が可能な2点をポイントに、出店地を選出。地元店やチェーン店と競合せず、独自の存在感を示しています。出店地域の発展・再生にも貢献できる、地域一番店を目指しています。

「老舗理論」で 大手チェーンと個人店の良いとこ取り

地域密着の安定的な利益

地元個人店・小型店の優位性

- 居心地の良さの演出
- 店舗で手作りするおいしさと温かさ
- 客席が埋まりやすい中小型の店舗
- 現地雇用、現地調達

効率性と規模の利益

チェーン店・大型店の優位性

- 気軽に来店できる明朗会計
- 大企業の持つシステム統制
- 教育制度

地域に にぎわいを 取り戻す



本格職人がついで場一つ一つ丁寧に握ったお寿司をご提供！



テイクアウトでも 株主優待券が 使えます♪

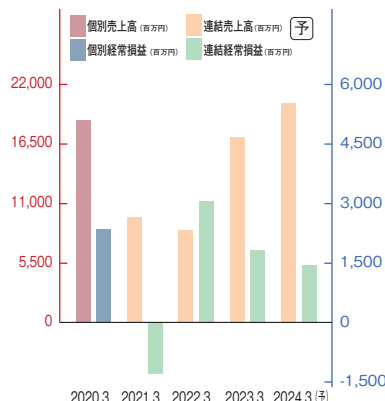
大人気！ 本場名古屋の味「手羽先唐揚げ」も テイクアウトOK！

大好評 テイクアウト

本格職人が握るお寿司や大人気のもつ鍋が手軽にご家庭で楽しめます。お待たせしない電話予約がおすすめです。



業績 (個別/連結)

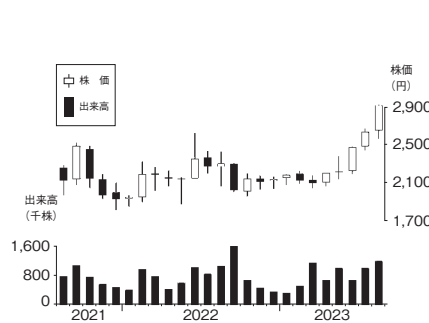


決算期 上段: 連結 下段: 個別

項目	2020.3	2021.3	2022.3	2023.3	2024.3(予)
売上高 (百万円)	18,709	9,697	8,581	17,089	20,247
経常損益 (百万円)	2,353	-1,298	3,063	1,834	1,457
1株当たり損益 (円)	121.8	-122.9	179.8	94.0	91.3
1株当たり配当金 (円)	24.0	—	12.0	24.0	24.0

* 2024年3月期の予想値は、2023年8月10日の公表値

株価チャート (月足)



※最新の株価については [net-ir \(www.net-ir.jp\)](http://www.net-ir.jp/) をご確認ください。

株価チャートは、QUICKデータ (2023年8月31日時点) を基に作成しています。財務データは基本的に連結 (配当金のみ個別) の実績直近4期分を記載しており、予想1期分の数値記載については、各掲載企業の任意となっています。また、1株当たり配当金の「特」は特別配当込み、「記」は記念配当込みであることを指します。業績についての掲載内容は各企業から情報提供を受けて制作したものです。最新の情報についてはご自身でご確認をお願いいたします。

(広告特集)