

旭松食品株式会社

Asahimatsu Foods Co., Ltd.

株価

2,190
円

2021.8.31
終値

優待品
換算金額

1,500
円

通期

1株当たり
配当金

35.0
円

2022.3 (予)

配当
利回り

1.6
%

2022.3 (予)

割当
基準日

3月末日
9月末日

市場

東2

NET-IR



株主優待

割当基準日3月末日/9月末日

年2回

保有株式数	保有期間	基準日	優待品内容
100株以上 200株未満	—	3月末日	自社商品詰め合わせ (1,500円相当)
200株以上 2,000株未満	—	3月末日	自社商品詰め合わせ (3,000円相当)
2,000株以上	継続3年未満 (注1)	3月末日	自社商品詰め合わせ (3,000円相当)
	継続3年以上 (注2)	3月末日 9月末日	自社商品詰め合わせ (3,000円相当)を 年2回

(注1) 2,000株以上の保有期間が継続3年未満とは、株主名簿の基準日（3月末日および9月末日）の株主名簿に2,000株以上の保有記録が同一株主番号で連続7回に満たない場合をいいます
(注2) 2,000株以上の保有期間が継続3年以上とは、株主名簿の基準日（3月末日および9月末日）の株主名簿に2,000株以上の保有記録が同一株主番号で7回以上連続している場合をいいます



1,500円相当の
商品詰め合わせ例



3,000円相当の
商品詰め合わせ例

新商品開発を一層強化し事業拡大を企図 持続的成長を実現できる企業を目指す

当社グループは、栄養価の高さとおいしさを兼ね備えた、「こや豆腐」を手軽に味わっていただくことを目的に1950年に創業され、その後も70年にわたり、こや豆腐部門を中心に安全・安心を基本とした食品製造販売事業を展開し、着実な成長を続けています。

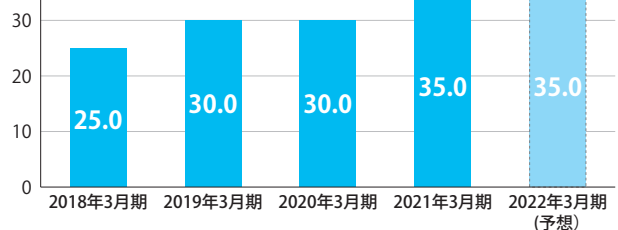
食品業界では、消費者の安全・安心への関心がますます高まるなか、当社グループでは、食品安全の国際規格FSSC 22000のバージョン更新を引き続き実施しており、品質の維持・向上に努めています。また全体の売上拡大を図るため、新商品開発を一層強化し、新たな柱となる事業の展開を継続して進め、事業拡大を図っていきます。

今後もSDGsに沿った取り組みを行うことで、「持続的成長を実現できる企業であること」を目指し、安定的な商品供給のための施策を推進しつつ、企業価値の向上に努めます。

安定配当を継続しています

当社グループは、株主の皆さまに対する利益還元を重要課題と位置付け、経営基盤の強化を図りつつ、業績に裏付けられた成果の配分を安定的に行うことを基本方針として、安定配当を継続しています。この方針に基づき、2021年3月期の1株当たり配当金は、5.0円増配の35.0円となりました。また2022年3月期の1株当たり配当金も、35.0円を予定しています。

■ 1株当たり配当金 (円)



投資家の皆さまへ



代表取締役社長
きのした ひろたか
木下 博隆

当社グループは、1950年の創業以来、食を通じて社会に貢献することを目指しています。昨今、世界規模でのSDGsが叫ばれていますが、「グローバルG.A.P.認証」の大豆を使用する当社の方針は、この枠組みに当てはまるものと自負しています。企業理念にある「生活文化の向上」とは、自分たちの利益だけでなく世界の価値観と共になければいけないと思います。当社グループは、今後もいろいろな方の協力を得ながら、企業理念の実現に向け、挑戦を続けます。

社名の由来

昇る朝日（旭）のように勢いが盛んであることを願って「旭」と、創業地・松尾村の地名であり縁起の良い「松」を組み合わせました。

会社プロフィール

1950年、旭松凍豆腐(株)設立。72年、アンモニア不使用の「ソフト製品」を販売。81年、即席みそ汁「生みそずい」発売。82年、食品産業優良企業表彰でこや豆腐技術開発が「農林水産大臣賞」を、83年に「生みそずい」が「優秀ヒット賞」を受賞。同年、現社名に変更。92年、大証2部に上場。98年、医療用食材を発売。2004年、中国に子会社を設立。2014年、こや豆腐の製法を切り替え。2015年、食品安全マネジメントシステムにおける国際規格FSSC22000を認証取得。2017年、食品産業優良企業表彰の食品産業部門・経営革新タイプにて「農林水産大臣賞」を受賞。第6回健康寿命をのばそう！アワード〈生活習慣病予防分野〉にて「厚生労働省健康局長優良賞」を受賞。



DATA (2021年3月末日現在)

- 設立: 1950年12月
- 資本金: 1,617百万円
- 市場: 東2
- 決算月: 3月
- 発行済株式数: 1,876千株
- 従業員数: 328人

2911 旭松食品

お問い合わせ先

〒532-0027 大阪府大阪市淀川区田川3-7-3

旭松食品(株) 経営管理部 人事総務課

TEL.06-6306-4121

<https://www.asahimatsu.co.jp/>

大好評！ヘルシー食材「オートミール」を美味しく簡単に食べる新製品



ダイエットに役立つヘルシー食材として話題のオートミールを、簡単に、美味しく食べられる新商品が登場です。カップタイプなので、お湯を注ぐだけで簡単にいつでもどこでも食べることができます。オートミールは食物繊維が豊富で、主食のおにぎりや食パンと比べて、低カロリー・低糖質。さらにオートミールに含まれる水溶性食物繊維「β-グルカン」が、胃の中で膨らんで満腹感を高める働きがあると言われています。

ご飯やパンの代わりとして

オートミールは、オーツ麦をまるごと食べやすく加工した全粒穀物で、白米や玄米に比べ糖質が少なく、食物繊維、たんぱく質、カルシウム、鉄が多く含まれています。特に食物繊維は白米の約18倍含まれている*ため、少ない量でも満腹感を得ることができます。



*日本食品標準成分表2015年度版(七訂)より

旭松食品は持続可能な社会の実現に向けてさまざまな取り組みを推進しています

●G.A.P.認証大豆を使用

当社は、こうや豆腐の主原料に、国際的な農産物栽培工程管理認証規格であるグローバルG.A.P.認証の大豆を使用しています。2020年10月には、同価値のアジアGAP認証を取得した自社農場で収穫された大豆を使用した新製品も発売しました。



自社農場で収穫された大豆「つぶほまれ」を使用した「ふる里の味こうや豆腐」2品

●紙容器を環境に配慮した素材に

当社は、2020年11月より「新あさひ豆腐10個入」の紙容器(年間約90t)を、国際的な森林認証制度であるFSC®認証紙に変更しました。その他製品の紙容器、段ボール、コピー用紙などについても、FSC®認証紙への全面的な切り替えを進めています。



「新あさひ豆腐10個入」同容量品のプラスチック容器と比較し、プラスチック量22%の削減を実現しています

Close-Up

健康食品“凍り豆腐”に免疫賦活効果

凍り豆腐に豊富に含まれるレジスタントプロテインによって、IFN-γ(インターフェロンガンマ)がたくさん作られることが分かりました*。IFN-γは免疫に関わる物質で、乳酸菌による免疫賦活作用にも関わっているとされており、抗ウイルス作用や抗がん作用が期待されています。最近では、新型コロナウイルスに対する防御にもこの物質が関わっていることが注目されています。



*信州大学農学部との共同研究論文、「凍り豆腐由来レジスタントプロテインの免疫賦活効果」が学術雑誌『薬理と治療』に掲載されたことによる(石黒真寛・田中沙智、『薬理と治療』、49、599-603、2021)

SUSTAINABLE DEVELOPMENT GOALS

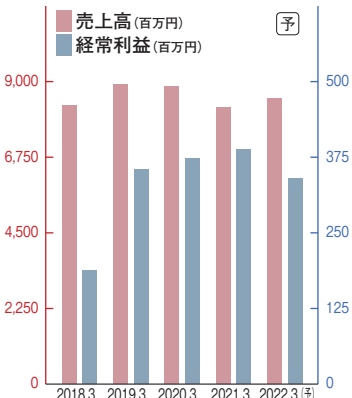
▼さらに詳しい情報はこちら▼

最新の製品情報や株主・投資家向け情報は当社ホームページへ。

URL <https://www.asahimatsu.co.jp/>



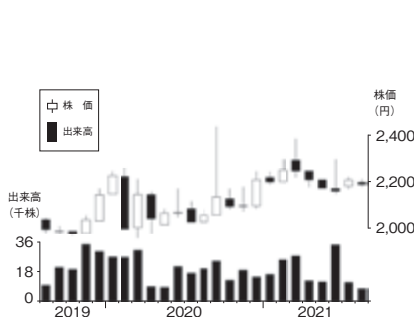
業績(連結)



決算期	2018.3	2019.3	2020.3	2021.3	2022.3(予)
売上高(百万円)	8,288	8,905	8,837	8,224	8,500
経常利益(百万円)	187	354	373	388	340
1株当たり利益(円)	45.4	125.9	144.5	130.0	137.5
1株当たり配当金(円)	25.0	30.0	30.0	35.0	35.0

(併) 2018年10月1日、5:1
 ※2022年3月期の期首より「収益認識に関する会計基準」等を適用。業績予想は当基準等を適用後の金額
 ※2018年3月期の1株当たり利益は、2018年10月1日の株式併合が同期の期首に行われたと仮定して算出
 ※2022年3月期の予想値は、2021年8月6日の公表値

株価チャート(月足)



※最新の株価については www.net-ir.ne.jp/ でご確認ください。

株価チャートは、QUICKデータ(2021年8月31日時点)を基に作成しています。財務データは基本的に連結(配当金のみ個別)の実績直近4期分を記載しており、予想1期分の数値記載については、各掲載企業の任意となっています。また、1株当たり配当金の「特」は特別配当込み、「記」は記念配当込みであることを指します。業績についての掲載内容は各企業から情報提供を受けて制作したのですが、最新の情報についてはご自身でご確認をお願いいたします。

(広告特集)

- 1000~
- 2000~
- 3000~
- 4000~
- 5000~
- 6000~
- 7000~
- 8000~
- 9000~