

2002

健康と信頼をお届けする



© 2015 Studio Ghibli

株価

1,804  
円

2021.8.31  
終値

優待品  
換算金額

—  
円

1株当たり  
配当金

39.0  
円

2022.3 (予)

配当  
利回り

2.2  
%

2022.3 (予)

割当  
基準日

3月末日

市場

東1

NET-IR



## 株主優待

割当基準日3月末日

- ① 自社グループ製品
- ② 世界自然保護基金 (WWF) ジャパンへの寄付
- ①または②のいずれかを選択 (500株以上)



A. 日清ファルマ(株)  
「ビフィコロンS」1箱



B. 日清ファルマ(株)  
「水溶性キューテン」1袋



C. 日清ファルマ(株)  
「有機青汁」1箱



D. 日清フーズ(株) 製品詰め合わせセット  
※写真は割当基準日2021年3月末日の優待品

※①下記いずれかを選択

A. 日清ファルマ(株)「ビフィコロンS」1箱 / B. 日清ファルマ(株)「水溶性キューテン」1袋 / C. 日清ファルマ(株)「有機青汁」1箱 / D. 日清フーズ(株) 製品詰め合わせセット

※②株主さまへの優待品の贈呈に代えて、その相当額 (4,000円) を世界自然保護基金 (WWF) ジャパンへ寄付させていただきます

## 一粒の小麦から発展したグループ各社が集結して健康と信頼を皆さまの元へお届けしています

パン、麺、お菓子などさまざまな食品の原材料となる小麦粉。その国内市場において約4割のシェアを持つトップメーカー<sup>\*1</sup>が、私たち日清製粉グループです。食品事業でも天ぷら粉・から揚げ粉や、パスタ・冷凍パスタ、イーストなど、国内No.1ブランド<sup>\*2</sup>を多数有し、中食・惣菜事業では、弁当・惣菜・調理麺など幅広いカテゴリーの供給体制を確立しています。さらに健康食品の製造・販売、食品工場建設などのエンジニアリング、印刷用スクリーンで世界シェア約1/5<sup>\*3</sup>を占めるメッシュクロスなど、国内外で幅広く事業を展開しています。

2018年5月、日清製粉グループは長期ビジョン「NNI "Compass for the Future"」を策定しました。創業以来の不変の価値観をベースに、グループ総合力を発揮して、“未来に向かって、「健康」を支え「食のインフラ」を担うグローバル展開企業”として、さらなる発展を目指していきます。

\*1、2、3とも(株)日清製粉グループ本社調べ

## 家庭での食事をより手軽に、リッチに! 「Smart Table」から大豆ミートシリーズ登場

日清フーズ(株)から“スマート・イエナカ食”をテーマに、需要が増す家庭用冷凍食品の新製品として「Smart Table 大豆ミートの汁なし豆乳担々麺」と「Smart Table 大豆ミートのガパオまぜ麺」を発売。大豆ミートは若い女性やダイエット中の方を中心に人気を集めるとともに、世界人口増加による将来的な食糧難に向けて、環境負荷の少ない貴重なたんぱく源になると期待されています。



### 投資家の皆さまへ



代表取締役 取締役社長  
けんもく のぶ き  
見目 信樹

当社グループは、長期ビジョン「NNI "Compass for the Future"」で掲げた目指す姿“未来に向かって、「健康」を支え「食のインフラ」を担うグローバル展開企業”の実現に向け、成長の基盤づくりを着実に進めています。また、当社グループの事業拡大や成長の実現のため、働き方改革により、社員一人ひとりが働きがいを感じる職場にしていきたいことを目指し、組織や人材の活性化とともに、ガバナンス (G) を強化し、環境 (E)・社会 (S) への貢献を深く関連させた経営を推進しております。今後もニュー・ニッシン・イノベーション (NNI) 活動を推進し、企業価値の極大化に努め、皆さまから支持され続ける企業グループを目指していきます。

### 会社プロフィール

1900年、小麦粉の製造および販売を主な事業目的として群馬県館林市に館林製粉(株)を創立。1908年、横浜の日清製粉(株)を合併し社名を日清製粉(株)に改称。順次、最新鋭の技術を導入した工場建設を進め、経営規模を拡大。戦後は短期間の復興を成し遂げ1949年に株式を東証に上場。その後、一貫して設備の充実・合理化と経営の多角化などの積極的な取り組みを進め、当社グループの基礎を形成。2001年7月、各事業の自立と連合を掲げグループの分社化を実施。2021年3月末現在、持ち株会社の(株)日清製粉グループ本社、連結子会社73社および持分法適用会社9社で構成される企業グループとして、世界各地で事業を展開している。

DATA (2021年3月末日現在)

- 創業: 1900年10月
- 資本金: 17,117百万円
- 市場: 東1
- 決算月: 3月
- 発行済株式数: 304,357千株
- 従業員数: 8,951人

2002 日清製粉グループ本社

■お問い合わせ先

〒101-8441 東京都千代田区神田錦町1-25  
 (株)日清製粉グループ本社 総務本部 広報部  
 TEL.03-5282-6650 <https://www.nisshin.com/>

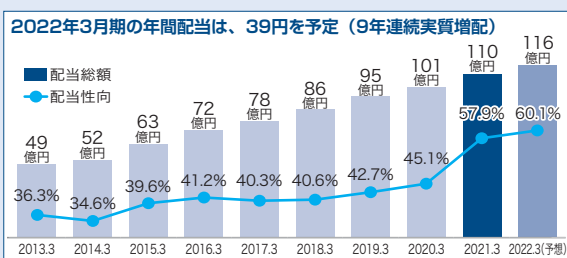


※1 インテージ社SRI+調べ  
 シェアNo.1の家庭用製品及びデータ期間:  
 小麦粉・パスタ(スパゲティ)・パスタソース・冷凍パスタ(冷凍調理市場のスパゲティ&ソース)…2020年度(4-3月)  
 から揚げ粉・天ぷら粉…2019-20年度(4-3月)  
 ※2 (株)日清製粉グループ本社調べ  
 ※3 重量ベース/日刊経済通信社調べ(2020年度)

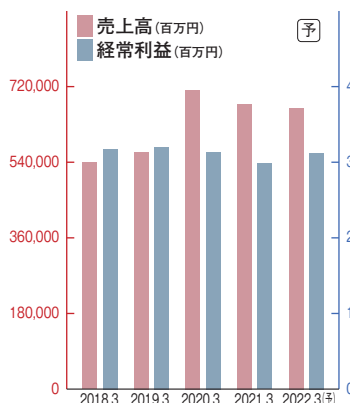
創業以来の価値観を共有してくださる株主の皆さまへ

当社は、事業を通じた社会への貢献を基本とする創業以来の価値観を共有してくださる株主の皆さまに、安定的な利益還元を強化していきます。配当性向40%以上を基準に連続増配を継続し、キャッシュ・フローや戦略的な投資資金需要を勘案した上で、自己株式の取得も機動的に実施していきたいと考えています。

配当総額と配当性向の推移▶



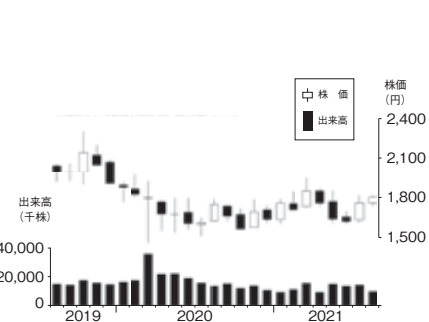
業績 (連結)



決算期	2018.3	2019.3	2020.3	2021.3	2022.3(予)
売上高 (百万円)	540,094	565,343	712,180	679,495	670,000
経常利益 (百万円)	31,800	32,062	31,434	29,886	31,300
1株当たり利益 (円)	71.4	74.9	75.4	63.9	64.9
1株当たり配当金 (円)	29.0	32.0	34.0	37.0記	39.0

\*2022年3月期の予想値は、2021年7月27日の公表値

株価チャート (月足)



※最新の株価については [net-ir \(www.net-ir.ne.jp\)](http://www.net-ir.ne.jp/) でご確認ください。

1000~  
 2000~  
 3000~  
 4000~  
 5000~  
 6000~  
 7000~  
 8000~  
 9000~