



三井松島ホールディングス

MITSUI MATSUSHIMA HOLDINGS

株価

3,650
円

2022.8.31
終値

優待品
換算金額

16,000
円

通期

1株当たり
配当金

230.0
記
円

2023.3 (予)

配当
利回り

6.3
%

2023.3 (予)

割当
基準日

3月末日

市場

東証
プライム
・福証

NET-IR



株主優待

割当基準日3月末日

(1) オーダースーツHANABISHI商品ご優待券

10,000円券



保有株式数

100株以上	1枚
1,000株以上	2枚
3,000株以上	2枚

(2) レストラン・宿泊施設優待割引券

3,000円券



※詳細は右ページ参照

脱炭素社会を見据えた積極的なM&Aにより 石炭事業に依存しない利益成長を実現する

当社グループは、「人と社会の役に立つ」を経営の基本理念とし、長年にわたり石炭関連事業（現在は豪州での石炭生産事業が主体）を展開してきました。

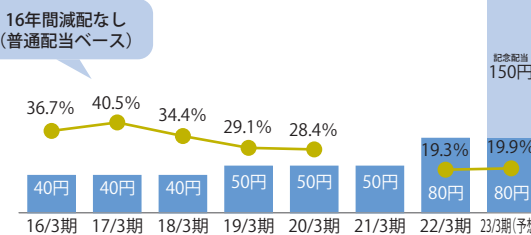
2018年11月には脱炭素社会到来を見据え、2020年3月期から2024年3月期までの5力年中期経営計画を策定しました。当中期経営計画では、石炭相場や為替変動に左右されにくい事業分野への進出を重要課題と捉え、2014年以降、M&Aにより8社を当社の連結子会社として迎え入れています。

今後もこの中期経営計画に基づき、経験豊富なM&Aのプロフェッショナル集団が着実に新規事業を積み上げ、石炭事業に依存しない利益成長を実現し、収益基盤の強化とともに、株主還元拡充を目指してまいります。

十分な収益基盤により安定配当を 中心とした株主還元策を継続

当社グループの非石炭生産事業の利益は安定的に増加、今後とも着実に積み上げ、安定配当を中心とした株主還元策を継続していきます。今般、2023年3月期から株主の皆さまへの利益還元機会を充実させるため、新たに中間配当を実施。今般も普通配当金は80円（年額）を下回らないことを目指します。

■ 1株当たり配当金と配当性向の推移



※2016年10月1日を効力発生日として10株を1株とする株式併合を実施。2016年3月期期首より当該株式併合が行われたと仮定し、1株当たり配当額を算定。また2021年3月期は当期純利益がマイナスのため配当性向を算出せず。2023年3月期の予想値は2022年8月5日公表の数値

投資家の皆さまへ



代表取締役社長
よしおか たいし
吉岡 泰士

1913年、長崎の地で松島炭鉱として創業して以来、当社では石炭生産（現在はオーストラリアにて操業）を主要事業として110年が過ぎようとしています。一方で、世界の脱炭素化の流れに伴い、10年前より石炭生産に代わる新規事業をM&Aにより増やし、現時点までに8社の新しいグループ会社に加わりました。グループ各社はいずれも世の中に必要とされる付加価値の高い技術やサービス・製品を提供しており、弊社の安定的な収益源として大いに貢献しております。祖業である石炭事業から大きく中身を転換し、着実な成長を遂げようとしている当社グループの今後には是非ご期待ください。

会社プロフィール

- 1913年 長崎県松島にて松島炭鉱(株)設立
- 1961年 東京証券取引所第二市場(当時)上場(翌年 第一市場へ移行)
- 1983年 三井松島産業(株)に商号変更
- 1991年 豪州リデル炭鉱資本参加、対日販売権取得
- 2001年 池島炭鉱を閉山
- 2014年 日本ストロー(株)を買収
- 2015年 花菱縫製(株)（現・(株)花菱）を買収
- 2017年 クリーンサアフェイス技術(株)を買収
- 2018年 三井松島ホールディングス(株)に商号変更
- 2019年 (株)明光商会を買収
- 2020年 (株)ケイエムティ および 三生電子(株)を買収
- 2021年 (株)システックキョーワを買収
- 2022年 東証プライム市場へ移行、日本カタン(株)を買収



DATA (2022年3月末日現在)

- 設立: 1913年1月
- 資本金: 8,571百万円
- 市場: 東証プライム・福証
- 決算月: 3月
- 発行済株式数: 13,064千株
- 従業員数: 1,305人

みついまつしまほーるでいんぐす

1518 三井松島ホールディングス

■お問い合わせ先

〒810-8527 福岡県福岡市中央区大手門1-1-12

三井松島ホールディングス(株)

TEL.092-771-2171 (代表) <https://www.mitsui-matsushima.co.jp/>



オーダースーツ HANABISHI 商品ご優待券



オーダースーツのHANABISHI 全国18店舗で優待券が利用可能

1935年創業の花菱は、高い品質と実績を誇る業界のリーディングカンパニーとして、多数のお客さまから信頼と評価を得ています。日本全国の直営店舗において、プロフェッショナルな販売スタッフが、シーンを問わず活躍するあなただけの一着を、「HANABISHI」ブランドでお仕立てします。



レストラン・宿泊 施設優待割引券



大牟田市の歴史遺産「三井港倶楽部」へようこそ

大牟田市指定有形文化財の「三井港倶楽部」は、三池炭鉱の繁栄を物語る明治41年開業の迎賓館で、株主優待の施設優待割引券が利用できます。財閥の社交場であった迎賓館で、歴史と風格を感じながら「フレンチの鉄人」、坂井宏行シェフ監修の美食をお楽しみください。



全国17の宿泊施設で割引券が利用可能

エムアンドエムサービスが運営する17の宿泊施設で、施設優待割引券が使用できます。全国各エリアにおいて温泉・旬菜・ロケーション・快適な空間など多彩な魅力にあふれる施設をご利用いただけます。ご利用可能な対象施設は、ホームページをご確認ください。



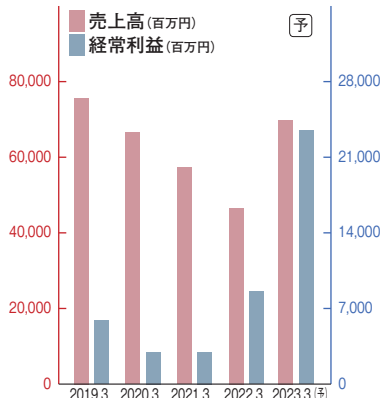
「フレンチの鉄人」のお店で至福のひとときを

坂井宏行氏がオーナーシェフのフレンチレストラン「ラ・ロシェル」。南青山、山王、福岡の3店舗で施設優待割引券が使用できます。素材、技、想いがこめられた至福の味をご堪能あれ。

利用条件および株主優待の詳細はこちらでご確認を



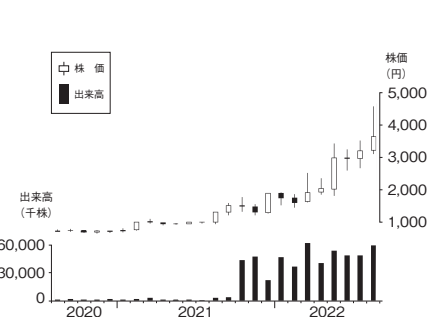
業績 (連結)



決算期	2019.3	2020.3	2021.3	2022.3	2023.3(予)
売上高 (百万円)	75,702	66,596	57,378	46,592	70,000
経常利益 (百万円)	5,910	2,995	3,020	8,595	23,500
1株当たり損益 (円)	171.9	176.2	-233.4	414.8	1,153.7
1株当たり配当金 (円)	50.0	50.0	50.0	80.0	230.0記

※2022年3月期の期首より「収益認識に関する会計基準」等を適用。同期以降の業績は当基準等適用後の数値
*2023年3月期の予想値は、2022年8月5日の公表値

株価チャート (月足)



※最新の株価については [net-ir \(www.net-ir.ne.jp\)](http://www.net-ir.ne.jp/) でご確認ください。

株価チャートは、QUICKデータ(2022年8月31日時点)を基に作成しています。財務データは基本的に連結(配当金のみ個別)の実績直近4期分を記載しており、予想1期分の数値記載については、各掲載企業の任意となっています。また、1株当たり配当金の「特」は特別配当込み、「記」は記念配当込みであることを指します。業績についての掲載内容は各企業から情報提供を受けて制作したのですが、最新の情報についてはご自身でご確認をお願いいたします。

(広告特集)

1000~

2000~

3000~

4000~

5000~

6000~

7000~

8000~

9000~

三井松島ホールディングス